

豪力辉工业股份有限公司

HOLD WELL INDUSTRIAL CO., LTD.

台中县大雅乡雅环路 2 段 120 巷 10 弄 31 号
 TEL: +886-4-2566-7659 FAX: +886-4-2567-2706

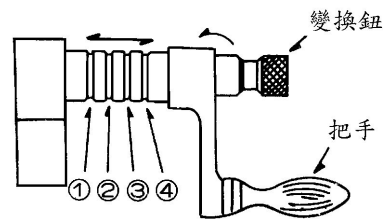
油压虎钳使用说明

使用方法:

(A) 油压系统之使用方法:

1. 如图将变换钮拉出，即进入油压系统(可略，工厂出货时已调整为油压操作系统)。
2. 依照工作尺寸大小，定位销(三段式)插进适当的孔内。
3. 先转动把手，使工作物夹紧。
4. 用手轻敲打其把手，即可变为油压操作，油压操作其旋紧力大小，依您工作需要，如图可以将基准线(1)(2)(3)(4)做为标准，旋转至您所需要的压力。

- (1). 约 2000-3000KGS
- (2). 约 3000-4000KGS
- (3). 约 4000-5000KGS
- (4). 约 5000-6000KGS



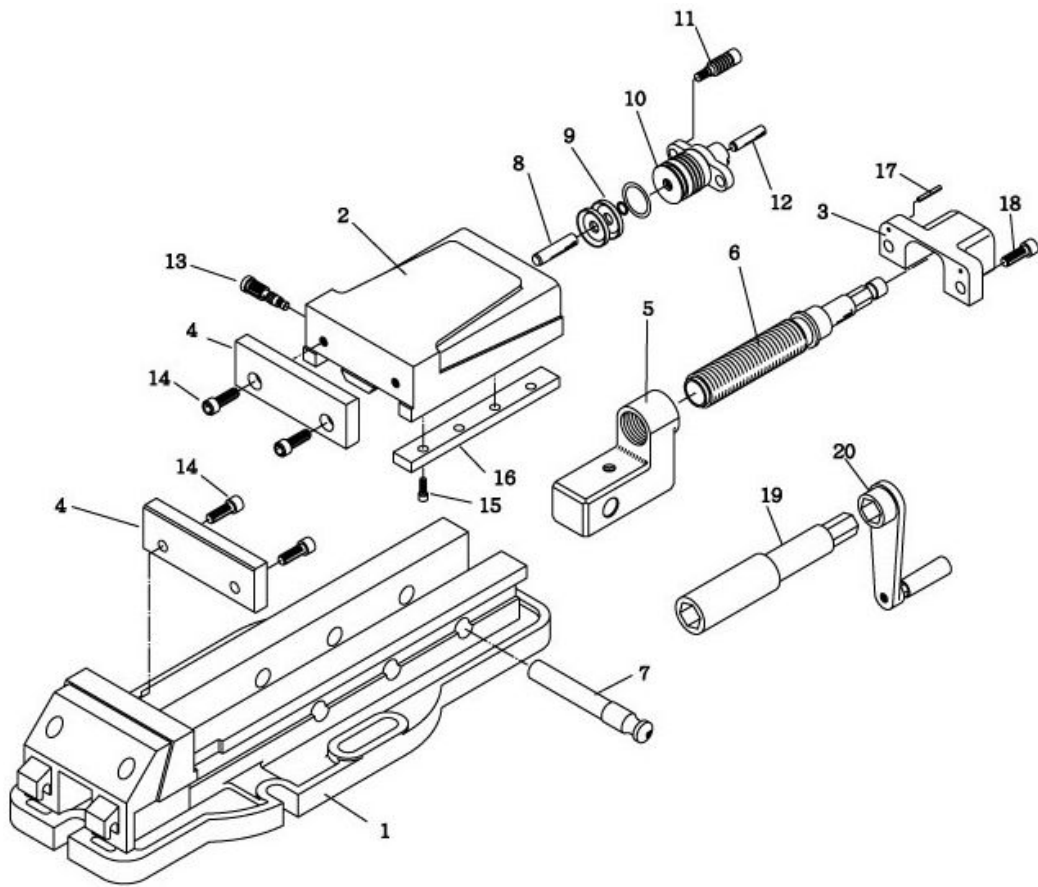
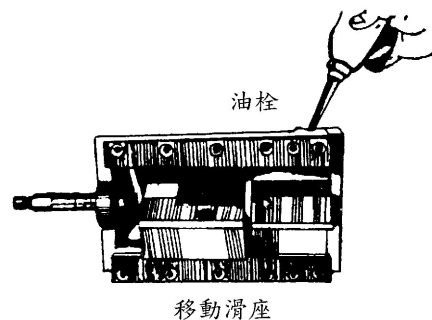
5. 若要放松，反方向转动把手即可。

(B) 一般虎钳使用方法:

变换钮顺时针转动压进，即可当一般虎钳使用。

注意事项

1. 禁止用铁鎚等工作物敲打把手。
2. 注意勿过分开启虎钳口。
3. 若需注油，先把移动滑座从本座拿出，除掉油栓注油，然后锁紧油栓，再一次除掉油栓(数次)后，锁紧油栓就完成注油。
4. 使用#140 或其它类似机油，勿使空气进入油压缸内



零件号	名称	零件号	名称
1	本座	11	弹簧辅助螺栓
2	移动滑座	12	推杆
3	主螺杆盖	13	注油栓
4	虎口板	14	虎口板之螺丝
5	固定管台	15	压板之螺丝
6	主螺杆	16	压板
7	插销	17	斜销
8	活塞	18	主螺杆盖之螺丝
9	油封组	19	把手套筒
10	汽缸套	20	把手